

### 彈性壓板-

手提位置特殊設計,工作時方便舒適,壓緊和鬆懈非常輕鬆。



### 尼龍錐形支撐桿

可做孔類和軸類的定位,也可做點支撐,尼龍材質能有效避免對產品表面的損傷



### 壓板支撐桿-

提供長短兩種型號的壓板支撐桿,可以互補使用,加長型壓板支撐桿,擁有更大範圍的調節餘地



### 底板緊固螺栓-

可穿透底板的緊固螺栓,將夾具底板固定在花崗石工作平台上



### 彈性柱塞-

提供彈性壓緊力,使產品始終在受力狀態下靠緊另一側



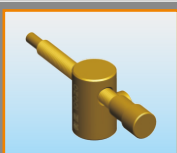
### 固件緊固螺栓-

與滑動支撐塊配合使用,連接和固定需要無段微調的固件



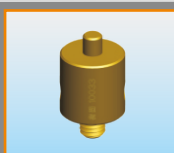
### 螺紋柱塞-

根據需求可提供較大的壓緊力,壓緊力可調



### 平頭支撐桿-

固定和支撐薄的工件,最大限度節省安裝空間



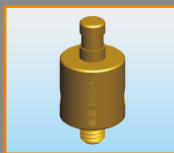
### 高度可調支撐-

可以連接其它部件,然後將它們調整到需要的裝夾高度



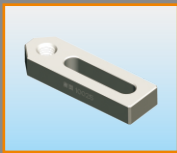
### 公接頭

連接夾具的各個部件,同時可以固定和支撐工件



### 滑動支撐塊-

利用此部件,可確保達到那些利用底板安裝孔無法涉及的固定位置,無段可調



### 萬向接頭-

帶彈片和齒輪咬合的萬向接頭,內置15°的角度分度,確保旋轉角度範圍內鎖止的穩定性



### 磁性平行支撐

利用磁性對鋼製工件進行可靠、可重複的固定



### 小型夾頭-

兩方向可調,操作簡便,且可提供較大壓緊力



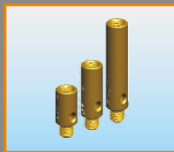
### 鋁錐形支撐桿-

可做孔類和軸類零件的定位,也可作點支撐使用



### 支撐桿-

通過高低不同的組合,可以支撐和定位工件,也可以為夾具的其它部件提供高低不同的支撐



### V型柱-

V型槽具有自適應特點的支撐柱,測量軸類零件可以輕鬆應對



### 板手-

有了扳手的作用力,旋轉支撐桿和柱形夾具組件時更方便輕鬆

