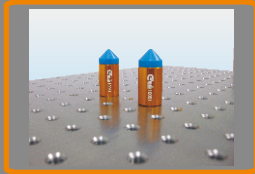


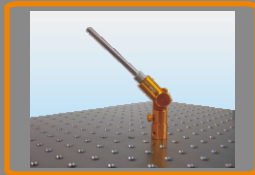
### 扳手的意義-

三次元通用型彈性夾具扳手的使用,對於亞洲三次元夾具行業有著非常積極的意義,更注重客戶和使用者應用感受,始終站在使用者的立場考慮和研發產品。



### 彩色表面技術和扳手孔-

表面採用彩色處理技術,顏色鮮艷悅目,可以讓使用者以更好的心情投入工作,市場同類產品中衝固品牌是首先在支撐桿上設計加工扳手孔的品牌,加工扳手孔的支撐桿數量多,兩邊倒角技術難控制,經過不斷實驗達到量產設計要求。



### 帶彈性片的萬向轉接頭-

內置15°的角度分度,採用凹凸齒咬合方式鎖緊,確保角度鎖定的穩定性,讓使用人員在旋轉範圍內鎖止或微調所需角度,提供更優的使用感受。



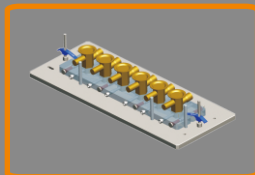
### 自由定向的V型柱 (軸類零件必備) -

與公接頭配合使用可以自由定位V型槽方向,本結構具有自適應定向的特點,克服了兩個V型槽同時支撐軸類零件時方向不易對齊的缺點,也可以用M8的螺絲與所有帶有M8螺紋孔的固件連接使用,使用者在測量軸類零件可以輕鬆應對。



### 不斷進步的品質和技術-

固件的選材和表面處理技術是經過多次充分的試驗而定型,選用穩定的技術和材料加工而成,產品的表面處理和技術水平達到了業界的較高水準,受到了客戶的一致肯定。



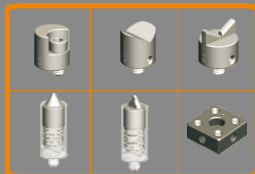
### 專業的非標定制-

檢測工裝非標定制也是全閉夾具區別於其他同行的一大特點,我們在測量和工裝設計及製造領域擁有豐富的實際經驗,能夠根據客戶的產品和公差圖片來設計和製作檢測工裝。



### 美觀實用的固定擺放-

固定擺放是將產品設計成平躺放置的狀態,相比直立放置而言平躺擺放時固件更容易取出和歸位,更重要的是操作者容易發現固件的特徵狀態,從而更輕鬆和快速的確定裝配方案,減少裝配時間提高工作效率。



### 豐富的可選夾具固件-

使用者可以根據此產品系列的可選配固件來選擇適合該公司產品特徵的固件,從而使此夾具更貼近客戶的裝配使用要求。